

2021 COLLECTIONS

Catalogue / 21
Général

Ed. France

*intermate*X
GRUPO

intermateX

GRUPO

Todas las dimensiones que figuran en este catálogo son Nominales.
Si usted desea saber las dimensiones reales de fabricación, consulte con nuestro departamento técnico.
Los colores de las piezas que aparecen en este catálogo son orientativos.

Toutes les dimensions données dans ce catalogue sont nominales.
Veuillez contacter notre service technique si vous avez besoin de connaître les dimensions réelles de fabrication.
Les couleurs des pièces qui apparaissent dans ce catalogue sont approximatives.

ÍNDICE COLECCIONES

Index des collections

GRÈS CÉRAME



CLASSIC	
· Gramercy	03
· Manhattan	03
LEGNO	
· Gramercy	05
· Manhattan	07
· Madison	09
· Brooklyn	11
Denver	13
Cementi	14
Ordino	17
Varese	19
Corten	21
Vielha	23

Valira	25
Madison Chevron	29
Toscana	31
TEKNIA	
· Artic	34
· Kenya	35
· Zendra	37
LAYER	
· Capri	39
Domus	41
Etna	45
WHITES	
· Montblanc	47
· Everest	49

LUX	
· Aspen	51
· Roma	53
· Marmo Statuario Matt	55
· Marmo Statuario	57
· Pulpis	59
· Navona Bianco	61
· Venato Carrara	63
SLAB	
· Slab Statuario	65
· Slab Corten	67

PIERRE



Petra	69
Natura	79
Sparta	81
SANDSTONE	
· Teakwood	83
· Rainbow	83

INFO TECHNIQUE



Packing List / Liste de colisage	84
Promoción / Promotion	85
Información Técnica / Informations Techniques	94

ÍNDICE ALFABÉTICO

Index alphabétique

PIERRE **PAG**
GRÈS CÉRAME **PAG**

MODELO (Serie) MODÈLE (Série)	FORMATO* FORMAT	120x240 cm. 47.2"x94.4"	80x160 cm 32"x63"	120x120 cm. 47.2"x47.2"	60x120 cm. 24"x47.2"	20x120 cm 8"x47.2"	22.5x119.5 cm 9"x47"	80x80 cm 32"x32"	60x60 cm 24"x24"	30x60 cm 12"x24"	15x60 cm 6"x24"	10x40 cm 4"x16"	38x38 cm 13"x13"	30x30 cm 12"x12"	20x20 8"x8"	10x10 4"x4"
A Artic (Teknia)									34							
Aspen (Lux)									51							
B Brooklyn (Legno)						11										
C Capri (Layer)									39							
Cementi									14	14			14		14	14
Corten								21								
D Denver														13		
Domus					41			41	41	41						
E Etna					45											
Everest (Whites)					49											
G Gramercy (Classic)						03										
Gramercy (Legno)							05									
K Kenya (Teknia)									35							
M Madison (Legno)							09									
Madison Chevron					29											
Manhattan (Classic)						03										
Manhattan (Legno)							07									
Marmo Statuario (Lux)					57			57	57	57						
Marmo Statuario Matt (Lux)					55											
Montblanc (Whites)								47	47	47						
N Natura											79					
Navona Bianco (Lux)				61												
O Ordino									17							
P Petra												69				
Pulpis (Lux)					59											
R Rainbow (Sandstone)									83	83						
Roma (Lux)									53							
S Slab Corten (Slab)	67															
Slab Statuario (Slab)	65															
Sparta													81			
T Teakwood (Sandstone)									83	83						
Toscana					31											
V Valira					25			25	25							
Varese									19							
Venato Carrara (Lux)				63												
Vielha								23								
Z Zendra (Teknia)									37							

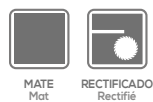
*Medidas Nominales / * Mesures nominales



Manhattan Storm



20x120 | CLASSIC
8"x47.2"



Porcelánico Esmaltado Mate
Grès Cérame Émaillé Mat

GRÈS CÉRAMÉ



Gramercy Black

20x120cm · 8"x47.2"- [9 CARAS / 9 TAMPONS]



Manhattan Winter

20x120cm · 8"x47.2"- [12 CARAS / 12 TAMPONS]



Manhattan Storm

20x120cm · 8"x47.2"- [12 CARAS / 12 TAMPONS]

PZ pcs	cj bx	m ²	kg	m ²	kg	sq ft	lb	sq ft	lb
-----------	----------	----------------	----	----------------	----	----------	----	----------	----

5	26	1.20	28.6	31.2	763	12.92	63.05	336	1681
---	----	------	------	------	-----	-------	-------	-----	------



22,5x119,5 | **LEGNO**

9"x47"



MATE
Mat



RECTIFICADO
Rectifié



ANTI-DESLIZANTE C2
Anti-Slip R10

Porcelánico Esmaltado Mate
Grès Cérame Émaillé Mat

GRÈS CÉRAMÉ



Gramercy White (C2/R10)

22,5x119,5cm · 9"x47" - [12 CARAS / 12 TAMPONS]



Gramercy Beige (C2/R10)

22,5x119,5cm · 9"x47" - [12 CARAS / 12 TAMPONS]



Gramercy Brown (C2/R10)

22,5x119,5cm · 9"x47" - [12 CARAS / 12 TAMPONS]

PZ pcs	CJ bx	m ²	kg	m ²	kg	sq ft	lb	sq ft	lb
-----------	----------	----------------	----	----------------	----	----------	----	----------	----

6	42	1.61	30.7	67.62	1308	17.33	67.68	728	2885
---	----	------	------	-------	------	-------	-------	-----	------



Manhattan Summer

22,5x119,5 | **LEGNO**

9"x47"



MATE
Mat



RECTIFICADO
Rectifié



ANTIDESLI-
ZANTE C2
Anti-Slip R10

Porcelánico Esmaltado Mate
Grès Cérame Émaillé Mat

GRÈS CÉRAMÉ



Manhatan Summer (C2/R10)

22,5x119,5cm · 9"x47"
[15 CARAS / 15 TAMPONS]

pz pcs	cj bx	m ²	kg	m ²	kg	sq ft	lb	sq ft	lb
-----------	----------	----------------	----	----------------	----	----------	----	----------	----

6	42	1.61	30.7	67.62	1308	17.33	67.68	728	2885
---	----	------	------	-------	------	-------	-------	-----	------



Madison



22,5x119,5 | **LEGNO**

9"x47"



MATE
Mat



RECTIFICADO
Rectifié



ANTI-DESLIZANTE C2
Anti-Slip R10

Porcelánico Esmaltado Mate
Grès Cérame Émaillé Mat



Madison (C2/R10)

22,5x119,5cm · 9"x47"
[20 CARAS / 20 TAMPONS]

pz pcs	cj bx	m ²	kg	m ²	kg	sq ft	lb	sq ft	lb
6	42	1.61	30.7	67.62	1308	17.33	67.68	728	2885



Brooklyn Oak



22,5x119,5 | LEGNO

9"x47"



MATE
Mat



RECTIFICADO
Rectifié



ANTIDESLI-
ZANTE C2
Anti-Slip R10

Porcelánico Esmaltado Mate
Grès Cérame Émaillé Mat



Brooklyn Oak (C2/R10)

22,5x119,5cm · 9"x47"
[12 CARAS / 12 TAMPONS]

pz pcs	cj bx	m ²	kg	m ²	kg	sq ft	lb	sq ft	lb
6	42	1.61	30.7	67.62	1308	17.33	67.68	728	2885



Denver Gris C3 Anti-Slip

30x60 | **DENVER**

12"x24"

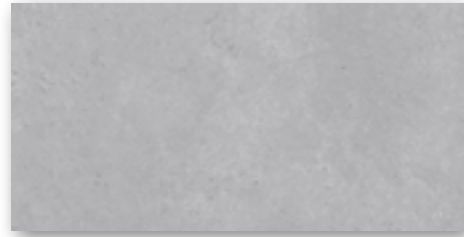


Porcelánico Esmaltado Mate
Grès Cérame Émaillé Mat



Denver Arena (C3/R9)

30x60cm · 12"x24"



Denver Gris (C3/R9)

30x60cm · 12"x24"



Denver Arena C3 Anti-Slip

* Denver 30x60 está disponible solo en antideslizante C3

* Denver 30x60 est uniquement disponible en version antidérapante R9

pz pcs	cj bx	m ²	kg	m ²	kg	sq ft	lb	sq ft	lb
8	60	1.44	26.78	86.4	1626	15.50	59.04	930	3584

10x10 - 20x20 - 33x33 - 30x60 - 60x60
4"x4" - 8"x8" - 13"x13" - 12"x24" - 24"x24"

CEMENTI



Porcelánico Esmaltado Mate
Grès Cérame Émaillé Mat



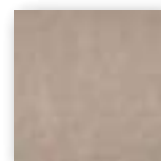
Cementi Ivory

60x60cm · 24"x24"



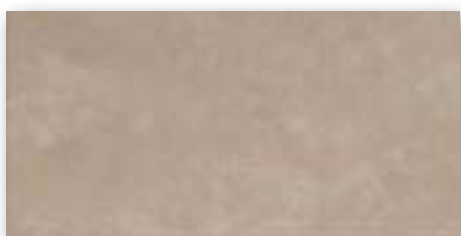
Cementi Ivory

33x33cm · 13"x13"



Cementi Ivory*

20x20cm · 8"x8"



Cementi Ivory

30x60cm · 12"x24"



Cementi Ivory*

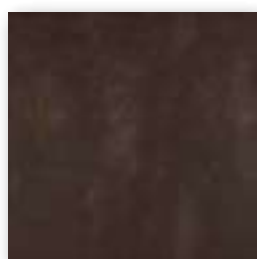
10x10cm · 4"x4"
(30x40cm · 12"x16")

* 10x10 y 20x20:
Pasta de Gres
* 4"x4" & 8"x8":
Pavement



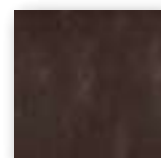
Cementi Oxo

60x60cm · 24"x24"



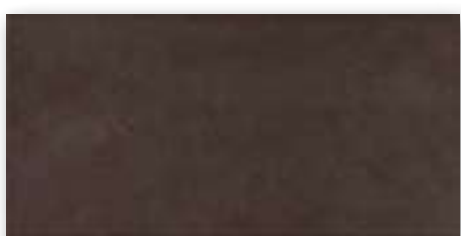
Cementi Oxo

33x33cm · 13"x13"



Cementi Oxo*

20x20cm · 8"x8"



Cementi Oxo

30x60cm · 12"x24"



Cementi Oxo*

10x10cm · 4"x4"
(30x40cm · 12"x16")

* 10x10 y 20x20:
Pasta de Gres
* 4"x4" & 8"x8":
Pavement

	pz pcs	cj bx	m ²	kg	m ²	kg	sq ft	lb	sq ft	lb
10x10 / 4"x4"	12	54	1.44	20.48	77.76	1125	15.50	45.15	837	2480
20x20 / 8"x8"	25	96	1.00	14.7	96	1430	10.76	32.41	1033	3153
33x33 / 13"x13"	15	46	1.64	26.6	75.44	1243	17.65	58.64	812	2739
30x60 / 12"x24"	6	40	1.08	22.88	43.2	934	11.63	50.44	465	2060
60x60 / 24"x24"	4	30	1.44	31.88	43.2	975	15.50	70.28	465	2150



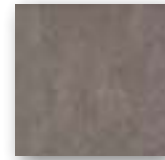
Cementi Gris

60x60cm · 24"x24"



Cementi Gris

33x33cm · 13"x13"



Cementi Gris*

20x20cm · 8"x8"



Cementi Gris

30x60cm · 12"x24"



Cementi Gris*

10x10cm · 4"x4"
(30x40cm · 12"x16")

* 10x10 y 20x20:
Pasta de Gres
* 4"x4" & 8"x8":
Pavement



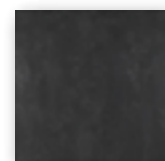
Cementi Grafito

60x60cm · 24"x24"



Cementi Grafito

33x33cm · 13"x13"



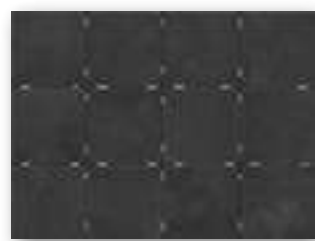
Cementi Grafito*

20x20cm · 8"x8"



Cementi Grafito

30x60cm · 12"x24"



Cementi Grafito*

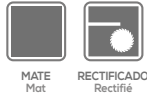
10x10cm · 4"x4"
(30x40cm · 12"x16")

* 10x10 y 20x20:
Pasta de Gres
* 4"x4" & 8"x8":
Pavement



60x60 | ORDINO

24"x24"

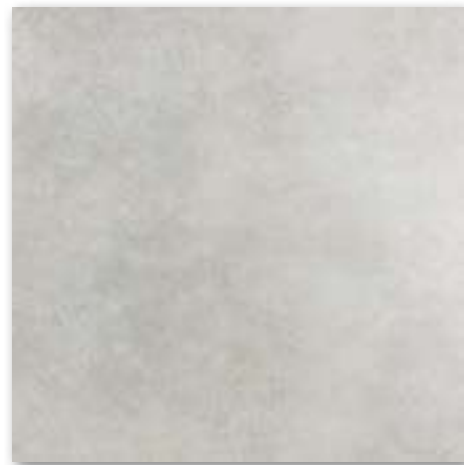


Porcelánico Esmaltado Mate (Efecto Brillo Impreso)
Grès Cérame Émaillé Mat (Effet Reflets Brillants)



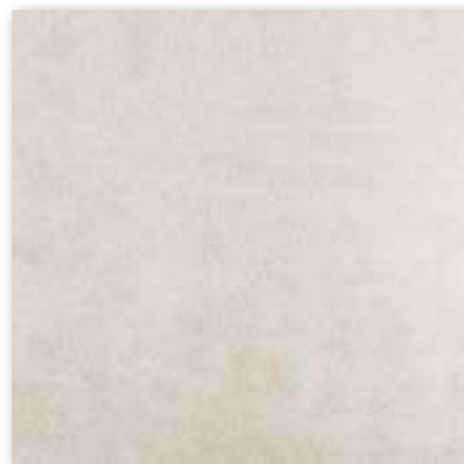
Ordino Bianco

60x60cm · 24"x24"
[12 CARAS / 12 TAMPONS]



Ordino Grigio

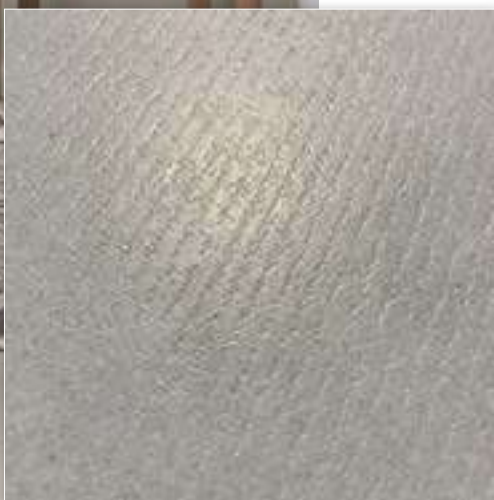
60x60cm · 24"x24"
[12 CARAS / 12 TAMPONS]



Ordino Talco

60x60cm · 24"x24"
[12 CARAS / 12 TAMPONS]

*Efecto Brillo Impreso
*Effet Reflets Brillants



Ordino Grigio

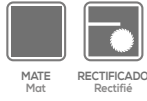
pz pcs	cj bx	m ²	kg	m ²	kg	sq ft	lb	sq ft	lb
4	40	1.44	28.15	57.6	1145	15.5	62.06	620	2524



inn hotel

Varese Grigio

60x60 | **VARESE**
24"x24"



Porcelánico Esmaltado Mate (Efecto Brillo Impreso)
Grès Cérame Émaillé Mat (Effet Reflets Brillants)



Varese Bianco

60x60cm · 24"x24"
[12 CARAS / 12 TAMPONS]



Varese Grigio

60x60cm · 24"x24"
[12 CARAS / 12 TAMPONS]



Varese Talco

60x60cm · 24"x24"
[12 CARAS / 12 TAMPONS]

*Efecto Brillo Impreso
*Effet Reflets Brillants



Varese Grigio

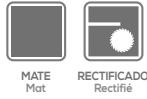
pz pcs	cj bx	m ²	kg	m ²	kg	sq ft	lb	sq ft	lb
4	40	1.44	28.2	57.6	1147	15.5	62.17	620	2529



Corten Bianco
Corten Nero



80x80 | **CORTEN**
32"x32"



Porcelánico Esmaltado Mate (Efecto Brillo Impreso)
Grès Cérame Émaillé Mat (Effet Reflets Brillants)



Corten Bianco

80x80cm · 32"x32" - [5 CARAS / 5 TAMPONS]



Corten Nero

80x80cm · 32"x32" - [5 CARAS / 5 TAMPONS]

*Efecto Brillo Impreso
*Effet Reflets Brillants



Corten Nero

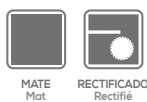
pz pcs	cj bx	m ²	kg	m ²	kg	sq ft	lb	sq ft	lb
-----------	----------	----------------	----	----------------	----	----------	----	----------	----

2	44	1,28	30,72	56,32	1371	13,78	67,73	606	3022
---	----	------	-------	-------	------	-------	-------	-----	------



Vielha Grigio / Vielha Talco

80x80 | **VIELHA**
32"x32"



Porcelánico Esmaltado Mate (Efecto Brillo Impreso)
Grès Cérame Émaillé Mat (Effet Reflets Brillants)



Vielha Grigio

80x80cm · 32"x32" - [5 CARAS / 5 TAMPONS]



Vielha Talco

80x80cm · 32"x32" - [5 CARAS / 5 TAMPONS]

*Efecto Brillo Impreso
*Effet Reflets Brillants



Vielha Grigio

pz pcs	cj bx	m ²	kg	m ²	kg	sq ft	lb	sq ft	lb
2	44	1.28	30.72	56.32	1371	13.78	67.73	606	3022



Valira Blanco



Valira Perla

60x60 - 80x80 - 60x120
24"x24" - 32"x32" - 24"x47.2"

VALIRA



Porcelánico Esmaltado Mate (Efecto Brillo Impreso)
Grès Cérame Émaillé Mat (Effet Reflets Brillants)



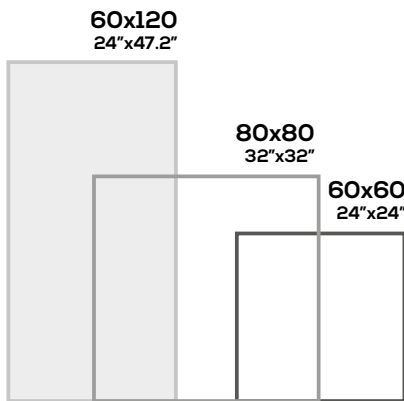
Valira Blanco

60x120cm · 24"x47.2"



Valira Perla

60x120cm · 24"x47.2"



Valira Grafito

60x120cm · 24"x47.2"

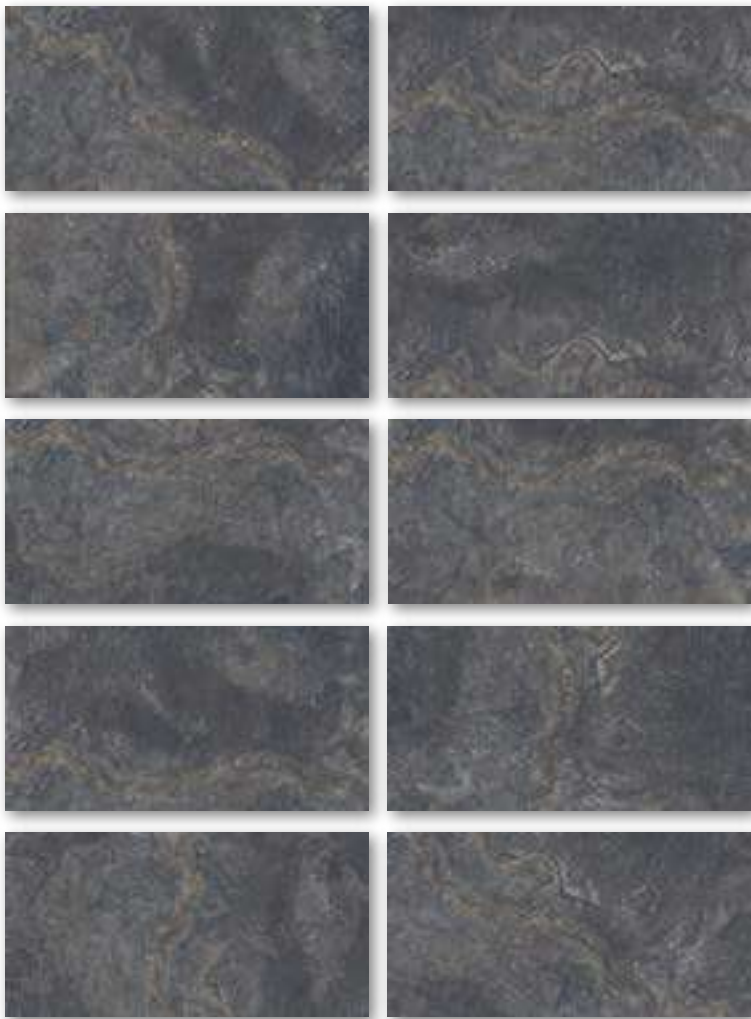
	pz pcs	cj bx	m ²	kg	m ²	kg	sq ft	lb	sq ft	lb
60x60 / 24"x24"	4	40	1.44	28.67	57.6	1166	15.50	63.21	620	2570
80x80 / 32"x32"	2	44	1.28	28.5	56.32	1273	13.78	62.83	606	2807
60x120 / 24"x47.2"	2	28	1.44	32.2	40.32	921	15.50	70.99	434	2030



VALIRA



Porcelánico Esmaltado Mate (Efecto Brillo Impreso)
Grès Cérame Émaillé Mat (Effet Reflets Brillants)



60x120cm · 24"x47.2" - [10 CARAS / 10 TAMPONS]

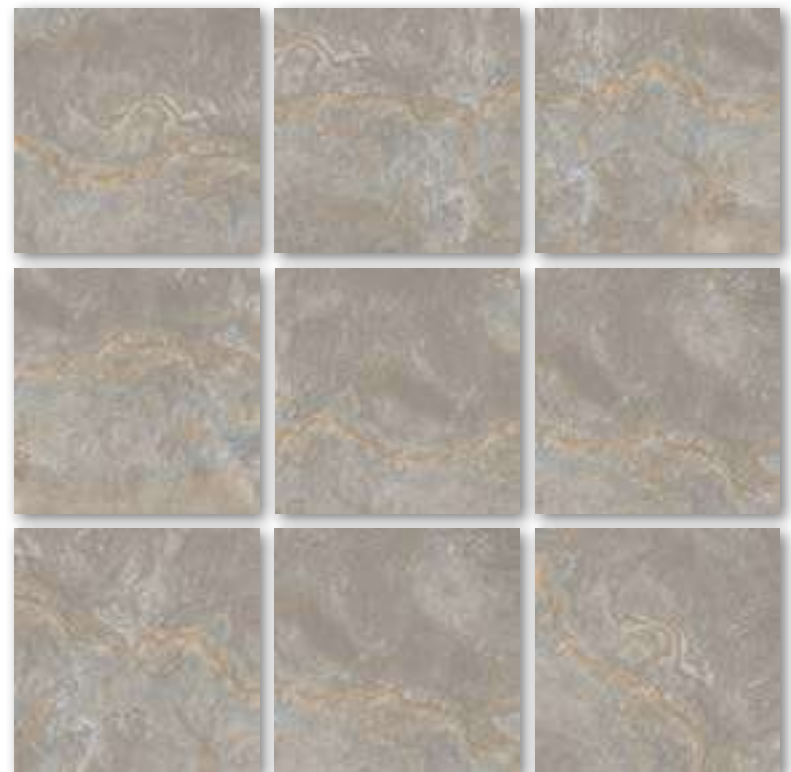
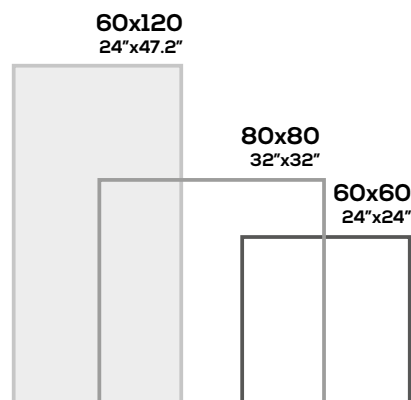


60x60cm · 24"x24" - [15 CARAS / 15 TAMPONS]

*Efecto Brillo Impreso
*Effet Reflets Brillants



Valira Grafito

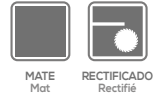


80x80cm · 32"x32" - [9 CARAS / 9 TAMPONS]





60x120
24"x47.2" | **MADISON**



Porcelánico Esmaltado Mate
Grès Cérame Émaillé Mat

GRÈS CÉRAMÉ



Madison Chevron

60x120cm · 24"x47.2"
[6 CARAS / 6 TAMPONS]

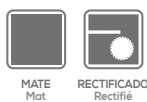
pz cj bx m² kg m² kg sq ft lb sq ft lb

2 | 28 | 1.44 | 30.7 | 40.32 | 879 | 15.5 | 67.68 | 434 | 1937

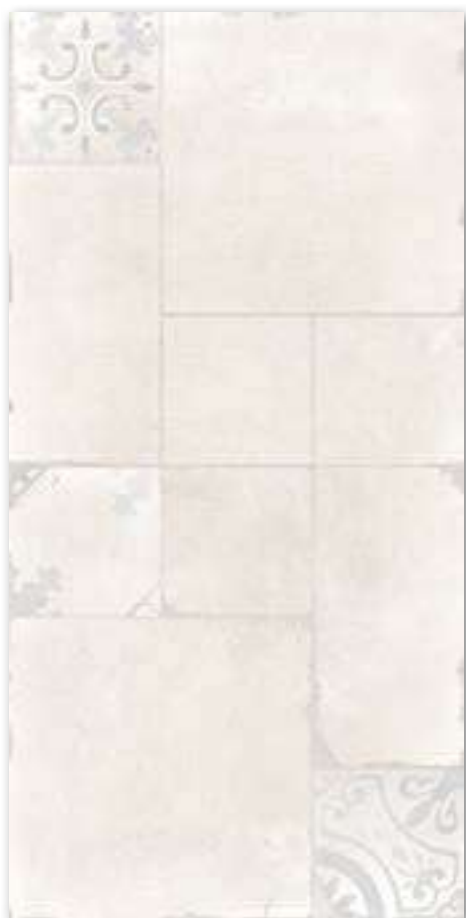


Toscana Grigio
Toscana Carpet

60x120 | 24"x47.2" | **TOSCANA**



Porcelánico Esmaltado Mate (Efecto Brillo Impreso)
Grès Cérame Émaillé Mat (Effet Reflets Brillants)



Toscana Bianco (18 caras/tampons)
60x120cm / 24"x47.2"



Toscana Caliza (18 caras/tampons)
60x120cm / 24"x47.2"



Toscana Grigio (18 caras/tampons)
60x120cm / 24"x47.2"

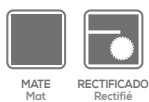
pz pcs	cj bx	m ²	kg	m ²	kg	sq ft	lb	sq ft	lb
2	32	1.44	31.5	46.08	1027	15.5	69.45	496	2264



Toscana Caliza
Toscana Carpet



60x120 | **TOSCANA**
24"x47.2"



Porcelánico Esmaltado Mate (Efecto Brillo Impreso)
Grès Cérame Émaillé Mat (Effet Reflets Brillants)

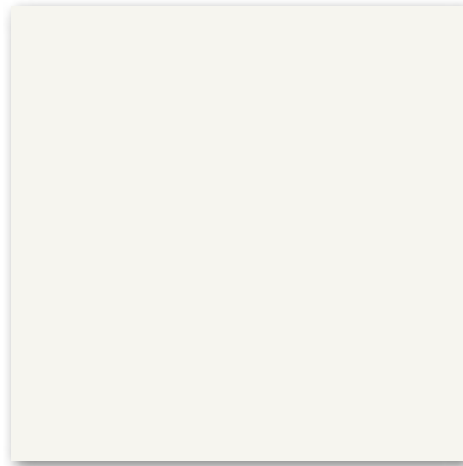
GRÈS CÉRAMÉ



Toscana Carpet (12 caras/tampons)

60x120cm / 24"x47.2"

pz pcs	cj bx	m ²	kg	m ²	kg	sq ft	lb	sq ft	lb
2	32	1.44	31.5	46.08	1027	15.5	69.45	496	2264



Artic

60x60cm · 24"x24"

pz pcs	cj bx	m ²	kg	m ²	kg	sq ft	lb	sq ft	lb
4	40	1.44	28.33	57.6	1152	15.50	62.46	620	2540



Porcelánico Esmaltado Pulido (Todo Masa)
Grès Cérame Poli (Pleine Masse)



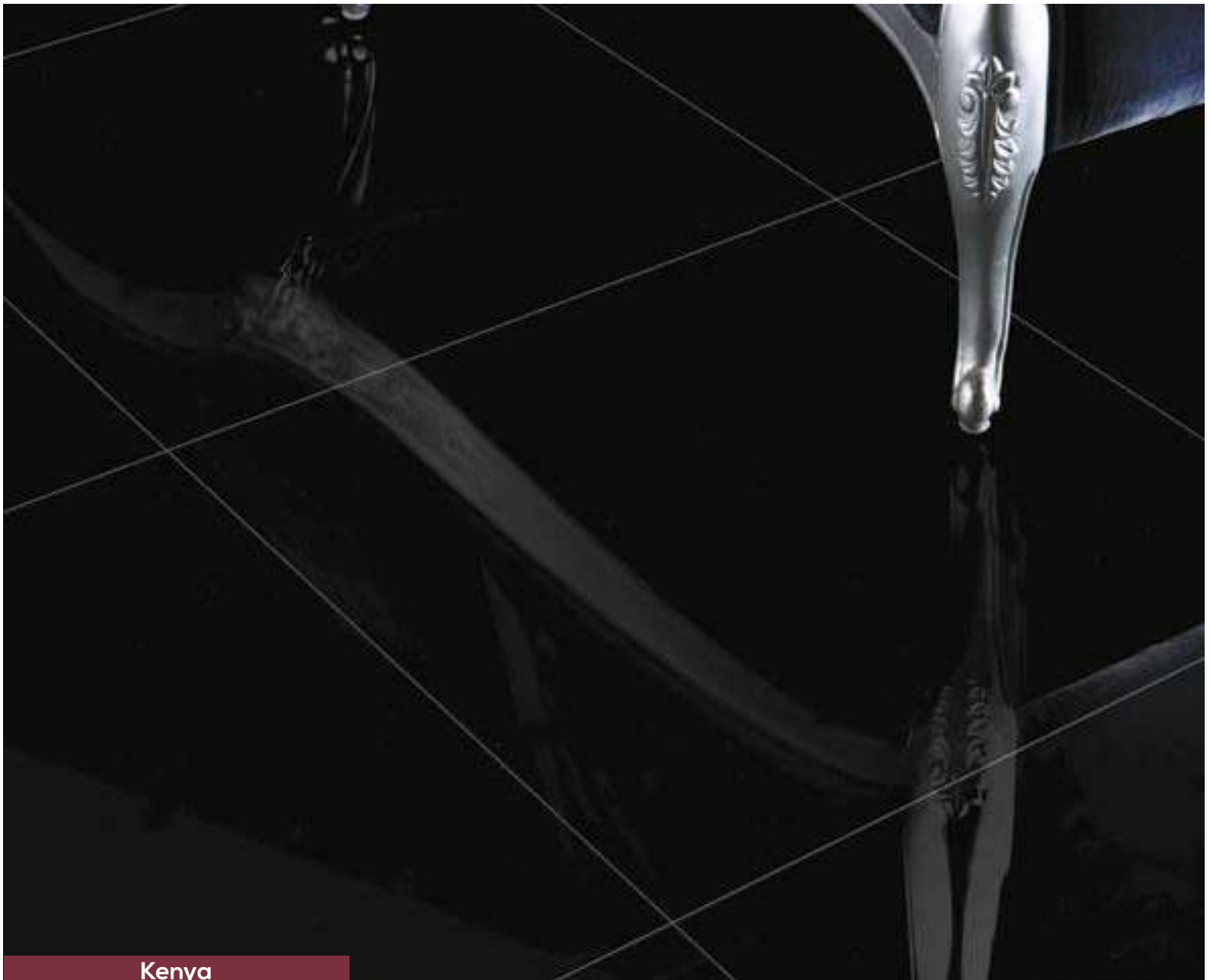
60x60 | **TEKNIA**
24"x24"



Kenya

60x60cm · 24"x24"

pz pcs	cj bx	m ²	kg	m ²	kg	sq ft	lb	sq ft	lb
4	32	1.44	32.7	46.08	1065	15.50	72.09	496	2349



Kenya

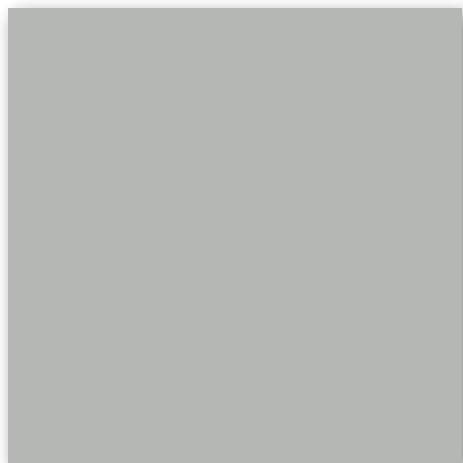




60x60 | **TEKNIA**
24"x24"



Porcelánico Esmaltado Pulido (Todo Masa)
Grès Cérame Poli (Pleine Masse)



Zendra

60x60cm · 24"x24"

pz pcs	cj bx	m ²	kg	m ²	kg	sq ft	lb	sq ft	lb
4	40	1.44	29.9	57.6	1215	15.50	65.92	620	2679



Capri

30x60 - 60x60 - 80x80
12x24" - 24x24" - 32"x32"

LAYER



Porcelánico Esmaltado Pulido (Doble Carga)
Grès Cérame Poli (Double Charge)



Capri

60x60cm · 24"x24"



Capri

30x60cm · 12"x24"



Capri

80x80cm · 32"x32"

	pz pcs	cj bx	m ²	kg	m ²	kg	sq ft	lb	sq ft	lb
30x60 / 12"x24"	8	40	1.44	30	57.6	1219	15.50	66.14	620	2688
60x60 / 24"x24"	4	40	1.44	30	57.6	1219	15.50	66.14	620	2688
80x80 / 32"x32"	3	28	1.92	45	53.76	1279	20.67	99.21	579	2820



Domus Bianco

30x60 - 60x60 - 80x80 - 60x120
 12"x24" - 24"x24" - 32"x32" - 24"x47.2"

DOMUS



Porcelánico Esmaltado Pulido
 Grès Cérame Poli



Domus Bianco

30x60cm · 12"x24"



Domus Bianco

80x80cm · 32"x32"



Domus Bianco

60x120cm · 24"x47.2"



Domus Bianco

60x60cm · 24"x24"

	pz pcs	cj bx	m ²	kg	m ²	kg	sq ft	lb	sq ft	lb
30x60 / 12"x24"	5	64	0.89	18.9	56.96	1229	9.58	41.67	613	2709
60x60 / 24"x24"	4	40	1.44	28.9	57.6	1175	15.50	63.71	620	2590
80x80 / 32"x32"	2	44	1.28	29	56.32	1295	13.78	63.93	606	2855
60x120 / 24"x47.2"	2	28	1.44	33.65	40.32	961	15.50	74.19	434	2119



60x60 - 80x80 - 60x120
24"x24" - 32"x32" - 24"x47.2"

DOMUS



Porcelánico Esmaltado Pulido
Grès Cérame Poli

GRÈS CÉRAMÉ



Domus Bianco - 60x60cm · 24"x24" - [12 CARAS / 12 TAMPONS]



Domus Bianco - 80x80cm · 32"x32" - [8 CARAS / 8 TAMPONS]



Domus Bianco
60x120cm · 24"x47.2"
[6 CARAS / 6 TAMPONS]



Etna



60x120 | **ETNA**
24"x47.2"



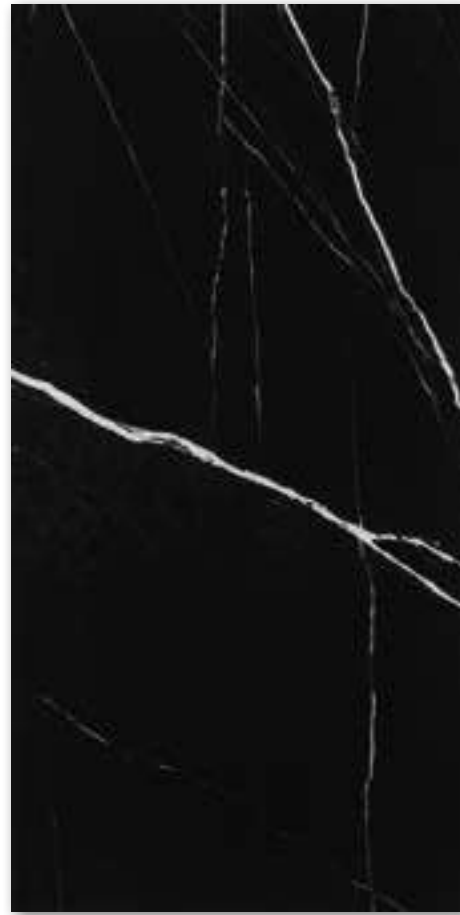
RECTIFICADO
Rectifié



PULIDO
Poli

Porcelánico Esmaltado Pulido
Grès Cérame Poli

GRÈS CÉRAMÉ



Etna

60x120cm · 24"x47.2"
[8 CARAS / 8 TAMPONS]

pz pcs	cj bx	m ²	kg	m ²	kg	sq ft	lb	sq ft	lb
2	30	1.44	30.55	43.2	936	15.5	67.35	465	2063



Montblanc

30x60 - 60x60 - 80x80
 12"x24" - 24"x24" - 32"x32"

WHITES

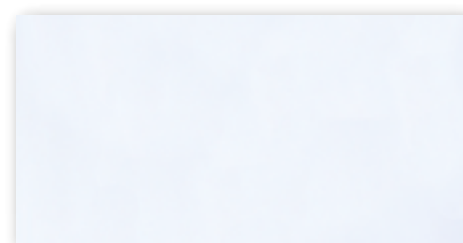


Porcelánico Esmaltado Pulido
 Grès Cérame Poli



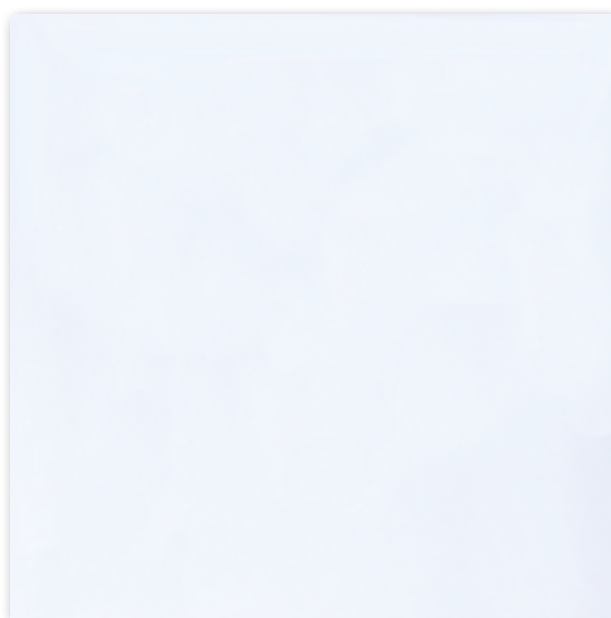
Montblanc

60x60cm · 24"x24"



Montblanc

30x60cm · 12"x24"



Montblanc

80x80cm · 32"x32"

	pz pcs	cj bx	m ²	kg	m ²	kg	sq ft	lb	sq ft	lb
30x60 / 12"x24"	5	64	0.89	18.9	56.96	1229	9.58	41.67	613	2709
60x60 / 24"x24"	4	40	1.44	28.9	57.6	1175	15.50	63.71	620	2590
80x80 / 32"x32"	2	48	1.28	25.3	61.44	1233	13.78	55.78	661	2719



Everest

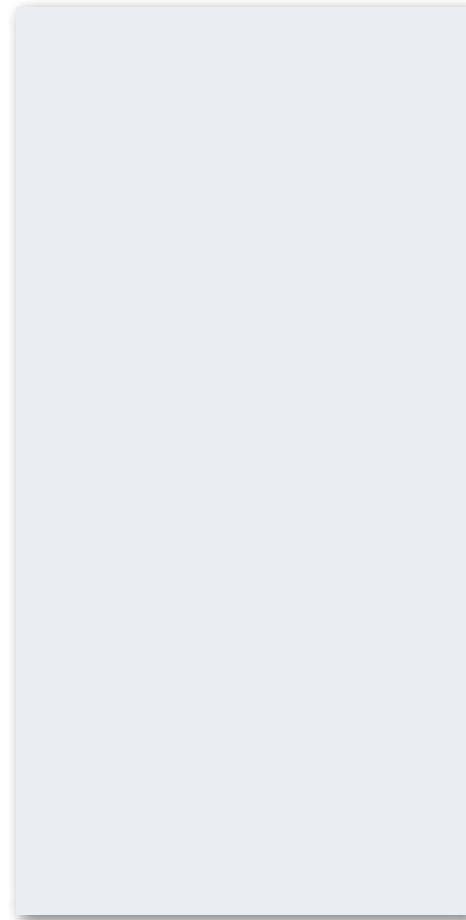


60x120 | **WHITES**
24"x47.2"



Porcelánico Esmaltado Pulido
Grès Cérame Poli

GRÈS CÉRAMÉ



Everest

60x120cm · 24"x47.2"

pz pcs	cj bx	m ²	kg	m ²	kg	sq ft	lb	sq ft	lb
2	28	1.44	31.15	40.32	891	15.5	68.67	434	1965



Aspen



60x60 | **LUX**
24"x24"



Porcelánico Esmaltado Pulido
Grès Cérame Émaillé Poli



Aspen

60x60cm · 24"x24"

pz pcs	cj bt	m ²	kg	m ²	kg	sq ft	lb	sq ft	lb
4	40	1.44	28.68	57.6	1166	15.50	63.23	620	2571



Roma



60x60 | LUX
24"x24"



Porcelánico Esmaltado Pulido
Grès Cérame Émaillé Poli



Roma

60x60cm · 24"x24"

PZ pcs	CJ bt	m ²	kg	m ²	kg	sq ft	lb	sq ft	lb
4	40	1.44	29.23	57.6	1188	15.50	64.44	620	2620



Marmo Statuario Matt

60x120 | **LUX**
24"x47.2"



Porcelánico Esmaltado Mate
Grès Cérame Émaillé Mat



Marmo Statuario Matt
(10 caras/tampons)

60x120cm · 24"x47.2"



*Efecto mojado en el veteado
*Veines à effet humide

pz pcs	cj bx	m ²	kg	m ²	kg	sq ft	lb	sq ft	lb
2	32	1.44	31.5	46.08	1027	15.5	69.45	496	2264



Marmo Statuario

30x60 / 60x60 / 80x80 / 60x120
 12"x24" / 24"x24" / 32"x32" / 24"x47.2"

LUX



Porcelánico Esmaltado Pulido
 Grès Cérame Poli



Marmo Statuario
 (12 caras/tampons)
 60x60cm · 24"x24"



Marmo Statuario
 (24 caras/tampons)
 30x60cm · 12"x24"



Marmo Statuario
 (10 caras/tampons)
 80x80cm · 32"x32"



Marmo Statuario
 (10 caras/tampons)
 60x120cm · 24"x47.2"

	PZ pcs	CJ bx	m ²	kg	m ²	kg	sq ft	lb	sq ft	lb
30x60cm 12"x24"	5	64	0.89	18.9	56.96	1229	9.58	41.67	613	2709
60x60cm 24"x24"	4	40	1.44	28.8	57.6	1171	15.50	63.49	620	2582
80x80cm 32"x32"	2	44	1.28	29	56.32	1295	13.78	63.93	606	2855
60x120cm 24"x47.2"	2	28	1.44	33.65	40.32	961	15.50	74.19	434	2119



Pulpis



120x120 | **LUX**
47.2"x47.2"



Porcelánico Esmaltado Pulido
Grès Cérame Poli

GRÈS CÉRAME



Pulpis

120x120cm · 47.2"x47.2" - [4 CARAS / 4 TAMPONS]

PZ pcs	cj bx	m ²	kg	m ²	kg	sq ft	lb	sq ft	lb
2	15	2.88	63	43.2	964	31	138.89	465	2125
2	20	2.88	63	57.6	1279	31	138.89	620	2820



Navona Bianco



120x120 | **LUX**
47.2"x47.2"

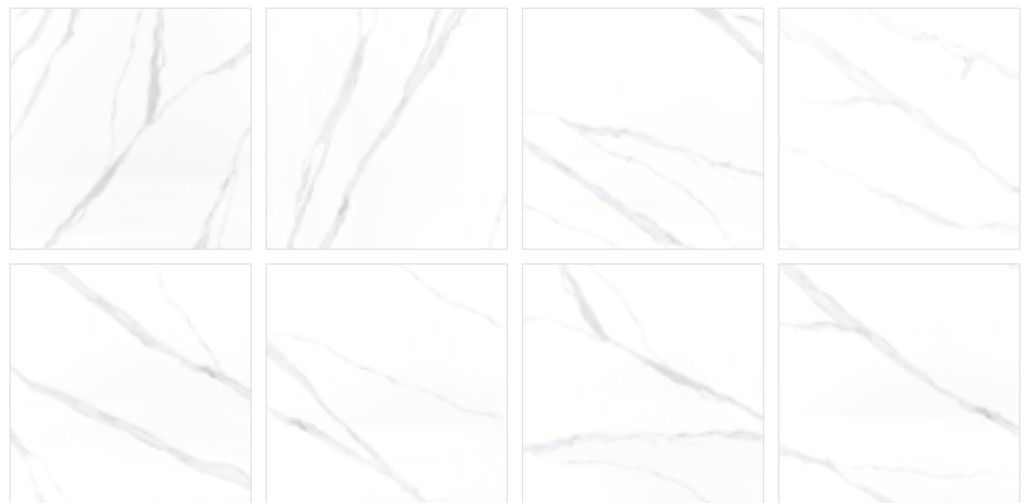


Porcelánico Esmaltado Pulido
Grès Cérame Poli



Navona Bianco

120x120cm · 47.2"x47.2" - [8 CARAS / 8 TAMPONS]



pz pcs	cj bx	m ²	kg	m ²	kg	sq ft	lb	sq ft	lb
2	28	2.88	58.9	80.64	1668	31	129.85	868	3678



Venato Carrara

80x160

32"x63"

LUX



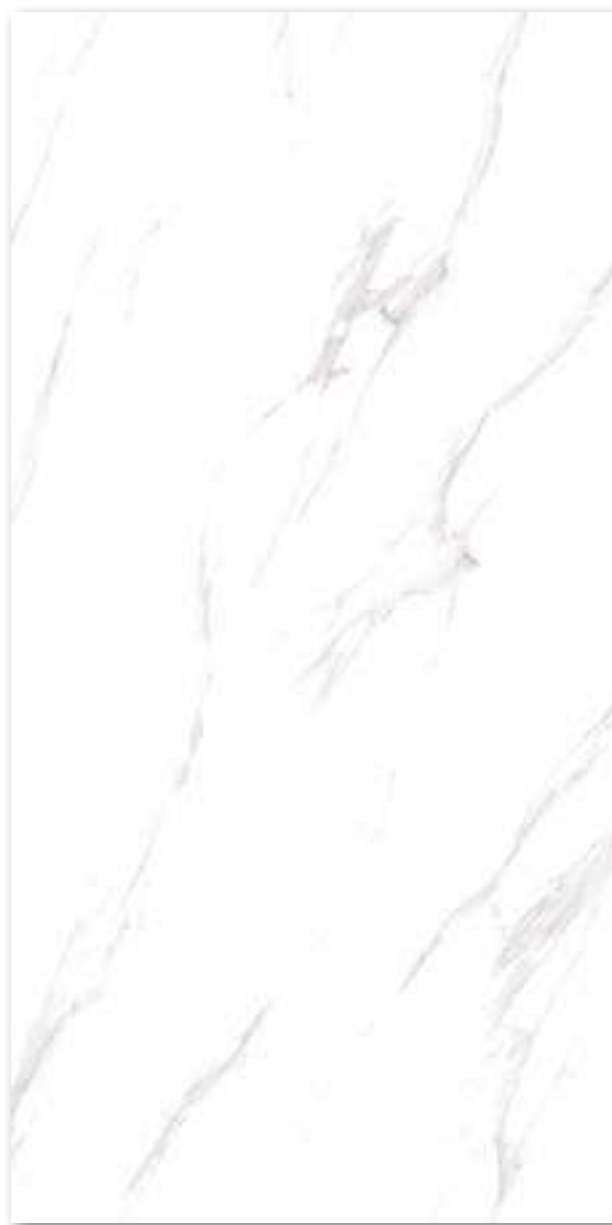
RECTIFICADO
Rectifié



PULIDO
Poli

Porcelánico Esmaltado Pulido
Grès Cérame Poli

GRÈS CÉRAME



Venato Carrara

80x160cm · 32"x63" - [5 CARAS / 5 TAMPONS]



pz pcs	cj bx	m ²	kg	m ²	kg	sq ft	lb	sq ft	lb
2	26	2.56	54	66.56	1423	27.56	119.05	716	3137



Slab Statuario



120x240 [9mm] | **SLAB**
47.2"x94.4"



RECTIFICADO
Rectifié



PULIDO
Poli

Porcelánico Esmaltado Pulido
Grès Cérame Poli

GRÈS CÉRAMÉ



Slab Statuario (4 caras/tampons)

120x240cm (9mm) · 47.2"x94.4"

pz pcs cj bx m² kg m² sq ft lb sq ft lb

1	15	2.88	60.8	43.2	998	31.00	134.04	465	2201
---	----	------	------	------	-----	-------	--------	-----	------



Slab Corten Ossido

*Efecto Brillo Impreso
*Effet Reflets Brillants



Slab Corten Bianco

*Efecto Brillo Impreso
*Effet Reflets Brillants

120x240 [9mm] | **SLAB**
47.2"x94.4"

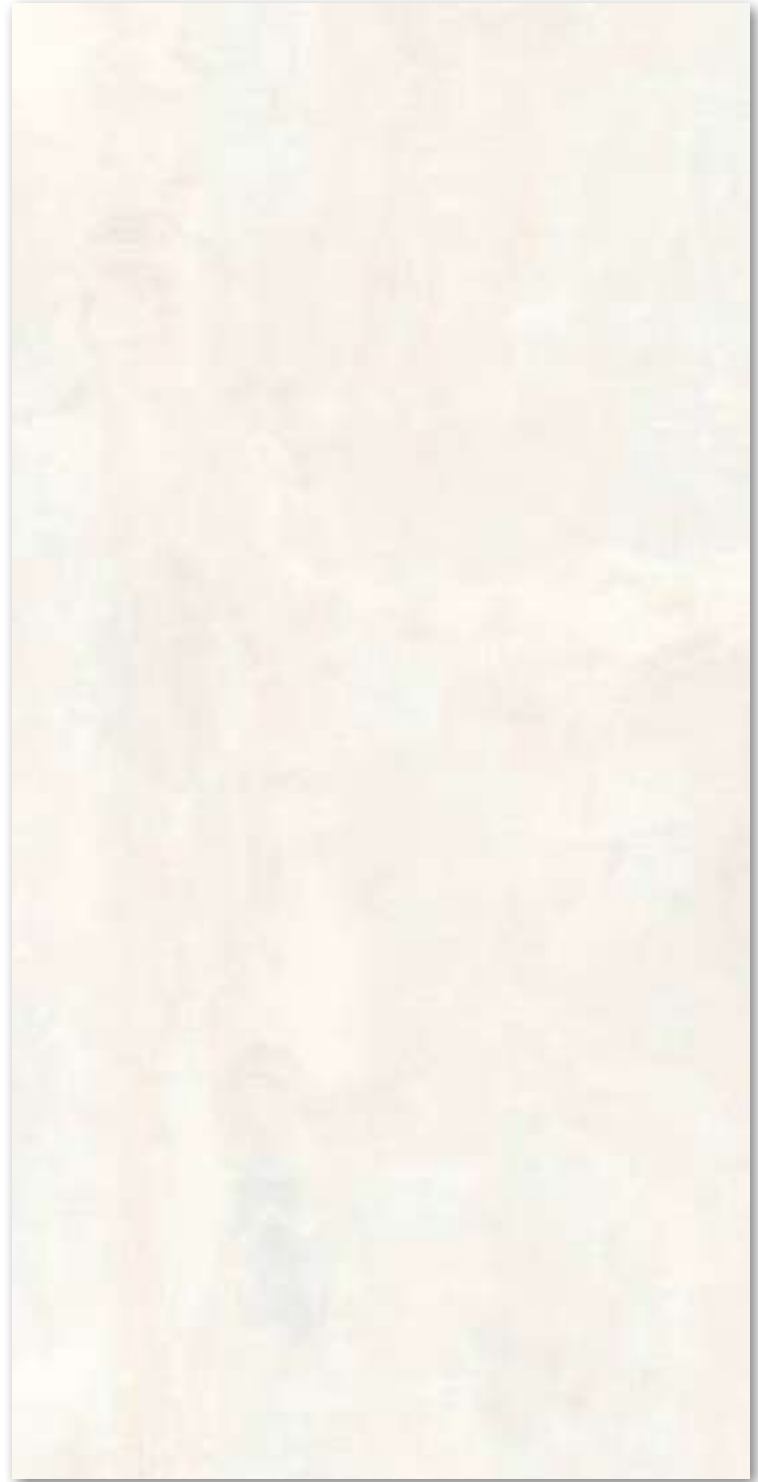


Porcelánico Esmaltado Mate (Efecto Brillo Impreso)
Grès Cérame Émaillé Mat (Effet Reflets Brillants)



Slab Corten Ossido (4 caras/tampons)

120x240cm (9mm) · 47.2"x94.4"



Slab Corten Bianco (4 caras/tampons)

120x240cm (9mm) · 47.2"x94.4"

pz pcs	cj bx	m ²	kg	m ²	kg	sq ft	lb	sq ft	lb
1	15	2,880	60,80	43,2	998	31,00	134,04	465	2201

Toda la piedra natural es susceptible de variaciones de tonalidad y espesor que no alteran la esencia del producto. Las tolerancias de grosor en los distintos modelos de piedra natural pueden causar pequeñas desviaciones en los pesos marcados en la información Packing.

Les variations de tonalité sont accepté dans toutes les pierres naturelles, qui n'ont aucune incidence sur l'essence du produit. Les tolérances d'épaisseur pour les différents modèles de pierre naturelle peuvent entraîner de petits écarts dans les poids détaillés dans les détails d'emballage.



10x40 | **PETRA**
4"x16"

Piedra Natural
Pierre naturelle

PIERRE



Petra Nero

10x40cm · 4"x16"



Petra Avorio

10x40cm · 4"x16"



Petra Ossido

10x40cm · 4"x16"



Petra Rainbow

10x40cm · 4"x16"





Petra Nero

*No recomendado para uso en exterior y en zonas húmedas. Posible oxidación por partículas metálicas.

* Ne convient pas à l'extérieur et aux zones humides. Peut tacher en raison de particules métalliques.



EXTERIOR
Extérieur

PAVIMENTO
Pavement

Z.HÚMEDAS
Z.Humides

PISCINAS
Piscines

INTERIOR
Intérieur

REVESTIM.
Revêtement

10x40 | **PETRA**
4"x16"

Piedra Natural
Pierre naturelle

PIERRE



Petra Nero*

10x40cm · 4"x16"

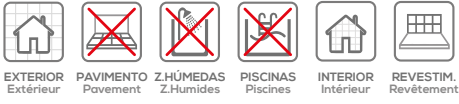


Panel Petra Nero

pz pcs	cj bx	m ²	kg	m ²	kg	sq ft	lb	sq ft	lb
12	60	0.48	12.3	28.8	763	5.17	27.12	310	1682



Petra Avorio



10x40 | **PETRA**
 4"x16"

Piedra Natural
 Pierre naturelle



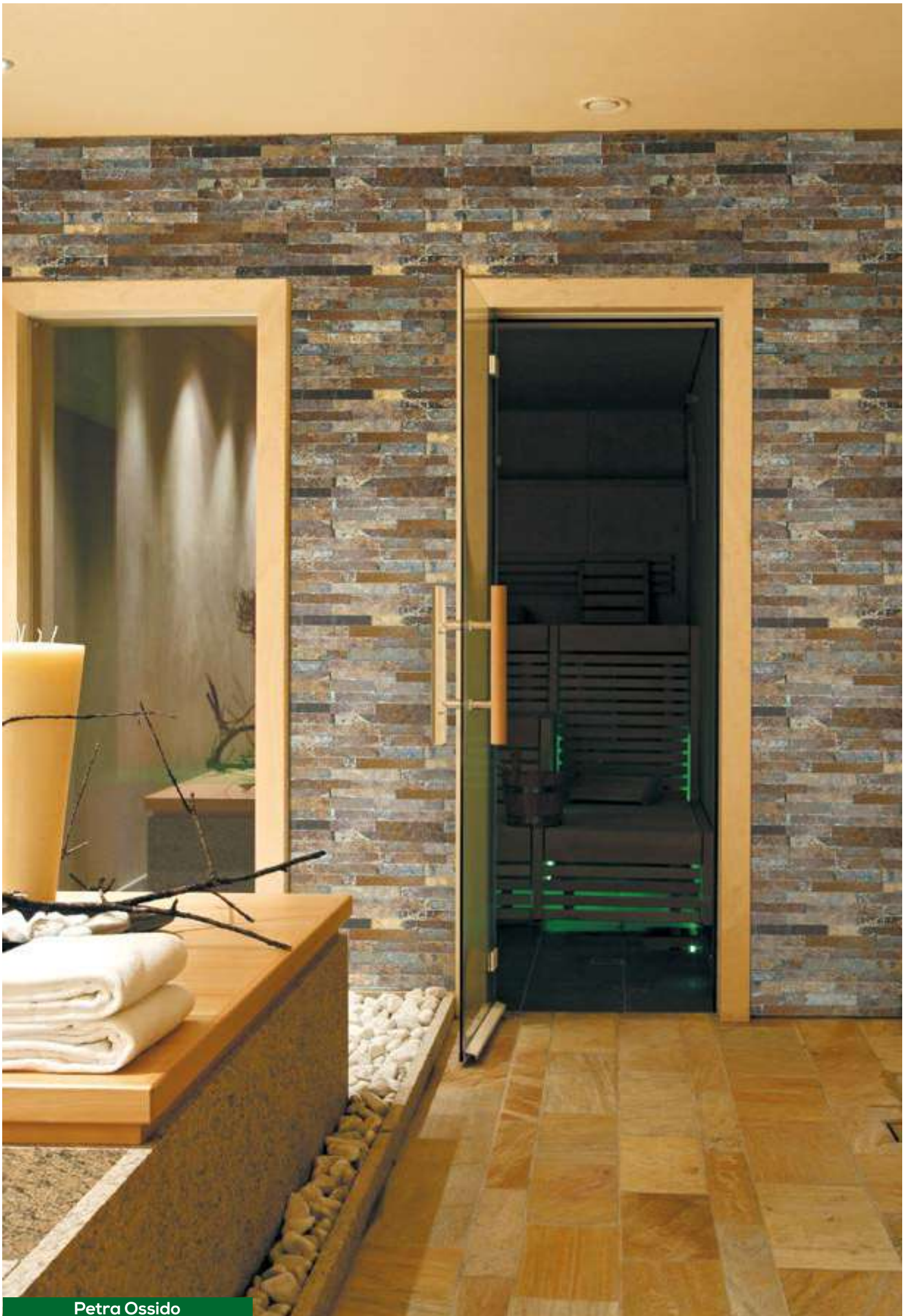
Petra Avorio

10x40cm · 4"x16"



Panel Petra Avorio

pz pcs	cj bx	m ²	kg	m ²	kg	sq ft	lb	sq ft	lb
12	60	0.48	12.3	28.8	763	5.17	27.12	310	1682



Petra Ossido



10x40 | **PETRA**
4"x16"

Piedra Natural
Pierre naturelle



Petra Ossido

10x40cm · 4"x16"



Panel Petra Ossido

pz pcs	cj bx	m ²	kg	m ²	kg	sq ft	lb	sq ft	lb
12	60	0.48	12.3	28.8	763	5.17	27.12	310	1682





EXTERIOR
Extérieur



PAVIMENTO
Pavement



Z.HÚMEDAS
Z.Humides



PISCINAS
Piscines



INTERIOR
Intérieur



REVESTIM.
Revêtement

10x40
4"x16"

PETRA

Piedra Natural
Pierre naturelle

PIERRE



Petra Rainbow

10x40cm · 4"x16"



pz
pcs

cj
bx

m²

kg

m²

kg

sq
ft

lb

sq
ft

lb

12

50

0.48

11.86

24

618

5.17

26.15

310

1362



Natura Nero



Natura Ossido



Natura Silver

15x60
6"x24"

NATURA

Piedra Natural
Pierre naturelle



Natura Nero*

15x60cm · 6"x24"



pz pcs	cj bx	m ²	kg	m ²	kg	sq ft	lb	sq ft	lb
6	48	0.54	18.45	25.92	911	5.81	40.68	279	2007

*No recomendado para uso en exterior y en zonas húmedas. Posible oxidación por partículas metálicas.

* Ne convient pas à l'extérieur et aux zones humides. Peut tacher en raison de particules métalliques.



Natura Ossido

15x60cm · 6"x24"



Natura Silver*

15x60cm · 6"x24"



pz pcs	cj bx	m ²	kg	m ²	kg	sq ft	lb	sq ft	lb
6	48	0.54	16.72	25.92	828	5.81	36.86	279	1824

*No recomendado para uso en exterior y en zonas húmedas. Posible oxidación por partículas metálicas.

* Ne convient pas à l'extérieur et aux zones humides. Peut tacher en raison de particules métalliques.



Sparta Bianco



Sparta Crema



10x40 | SPARTA

4"x16"

Piedra Natural
Pierre naturelle



Sparta Bianco

10x40cm · 4"x16"



Sparta Crema

10x40cm · 4"x16"



pz pcs	cj bx	m ²	kg	m ²	kg	sq ft	lb	sq ft	lb
-----------	----------	----------------	----	----------------	----	----------	----	----------	----

10	70	0.4	15.87	28	1136	4.31	34.99	301	2504
----	----	-----	-------	----	------	------	-------	-----	------



Teakwood (20mm)

*IMAGEN CEDIDA POR / IMAGE PRÊTÉE PAR: CEL-RAS ET EDUARDO GIL



30x60 / 60x60

12"x24" / 24"x24"

SANDSTONE

Piedra Natural
Pierre naturelle



Teakwood (20mm) 20mm

30x60cm · 12"x24"



Rainbow (20mm) 20mm

30x60cm · 12"x24"



Teakwood (20mm) 20mm

60x60cm · 24"x24"




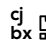

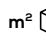

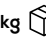
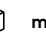



Rainbow (20mm) 20mm

60x60cm · 24"x24"

	pz pcs	cj bx	m ²	kg	m ²	kg	sq ft	lb	sq ft	lb
30x60 12"x24"	1	98	0.18	7.92	17.34	801	1.94	17.46	190	1766
60x60 24"x24"	1	49	0.36	16	17.64	809	3.88	35.27	190	1783

PACKING LIST

Liste de colisage

PIERRE	15x60cm · 6"x24"	NATURA NERO	6	48	0,54	18,45	25,92	911	5,81	40,68	279	2007
	15x60cm · 6"x24"	NATURA OSSIDO/SILVER	6	48	0,54	16,72	25,92	828	5,81	36,86	279	1824
	30x30cm · 12"x12"	PERLA	8	45	0,72	18,98	32,4	879	7,75	41,84	349	1938
	10x40cm · 4"x16"	PETRA RAINBOW	12	50	0,48	11,86	24	618	5,17	26,15	310	1362
	30x60cm · 12"x24"	RAINBOW	1	98	0,18	7,92	17,34	801	1,94	17,46	190	1766
	60x60cm · 24"x24"	RAINBOW	1	49	0,36	16	17,64	809	3,88	35,27	190	1783
	10x40cm · 4"x16"	SPARTA	10	70	0,4	15,87	28	1136	4,31	34,99	301	2504
	30x60cm · 12"x24"	TEAKWOOD	1	98	0,18	7,92	17,34	801	1,94	17,46	190	1766
	60x60cm · 24"x24"	TEAKWOOD	1	49	0,36	16	17,64	809	3,88	35,27	190	1783

GRÈS CÉRAME	60x60 / 24"x24"	ARTIC	4	40	1,44	28,33	57,6	1152	15,5	62,46	620	2540
	60x60 / 24"x24"	ASPEN	4	40	1,44	28,68	57,6	1166	15,5	63,23	620	2571
	22,5x119,5cm · 9"x47"	BROOKLYN (LEGNO)	6	42	1,61	30,7	67,62	1308	17,33	67,68	728	2885
	30x60 / 12"x24"	CAPRI	8	40	1,44	30	57,6	1219	15,5	66,14	620	2688
	60x60 / 24"x24"	CAPRI	4	40	1,44	30	57,6	1219	15,5	66,14	620	2688
	80x80 / 32"x32"	CAPRI	3	28	1,92	45	53,76	1279	20,67	99,21	579	2820
	10x10 / 4"x4"	CEMENTI	12	54	1,44	20,48	77,76	1125	15,5	45,15	837	2480
	20x20 / 8"x8"	CEMENTI	25	96	1	14,7	96	1430	10,76	32,41	1033	3153
	33x33 / 13"x13"	CEMENTI	15	46	1,64	26,6	75,44	1243	17,65	58,64	812	2739
	30x60 / 12"x24"	CEMENTI	6	40	1,08	22,88	43,2	934	11,63	50,44	465	2060
	60x60 / 24"x24"	CEMENTI	4	30	1,44	31,88	43,2	975	15,5	70,28	465	2150
	80x80 / 32"x32"	CORTEN	2	44	1,28	30,72	56,32	1371	13,78	67,73	606	3022
	30x60cm · 12"x24"	DENVER	8	60	1,44	26,78	86,4	1626	15,5	59,04	930	3584
	30x60 / 12"x24"	DOMUS	5	64	0,89	18,9	56,96	1229	9,58	41,67	613	2709
	60x60 / 24"x24"	DOMUS	4	40	1,44	28,9	57,6	1175	15,5	63,71	620	2590
	80x80 / 32"x32"	DOMUS	2	44	1,28	29	56,32	1295	13,78	63,93	606	2855
	60x120 / 24"x47,2"	DOMUS	2	28	1,44	33,65	40,32	961	15,5	74,19	434	2119
	60x120 / 24"x47,2"	ETNA	2	30	1,44	30,55	43,2	936	15,5	67,35	465	2063
	60x120 / 24"x47,2"	EVEREST	2	28	1,44	31,15	40,32	891	15,5	68,67	434	1965
	20x120cm · 8"x47,2"	GRAMERCY (CLASSIC)	5	26	1,2	28,6	31,2	763	12,92	63,05	336	1681
	22,5x119,5cm · 9"x47"	GRAMERCY (LEGNO)	6	42	1,61	30,7	67,62	1308	17,33	67,68	728	2885
	60x60 / 24"x24"	KENYA	4	32	1,44	32,7	46,08	1065	15,5	72,09	496	2349
	60x120 / 24"x47,2"	MADISON	2	28	1,44	30,7	40,32	879	15,5	67,68	434	1937
	22,5x119,5cm · 9"x47"	MADISON (LEGNO)	6	42	1,61	30,7	67,62	1308	17,33	67,68	728	2885
	20x120cm · 8"x47,2"	MANHATTAN (CLASSIC)	5	26	1,2	28,6	31,2	763	12,92	63,05	336	1681
	22,5x119,5cm · 9"x47"	MANHATTAN (LEGNO)	6	42	1,61	30,7	67,62	1308	17,33	67,68	728	2885
	30x60 / 12"x24"	MARMO STAT.	5	64	0,89	18,9	56,96	1229	9,58	41,67	613	2709
	60x60 / 24"x24"	MARMO STAT.	4	40	1,44	28,8	57,6	1171	15,5	63,49	620	2582
	80x80 / 32"x32"	MARMO STAT.	2	44	1,28	29	56,32	1295	13,78	63,93	606	2855
	60x120 / 24"x47,2"	MARMO STAT.	2	28	1,44	33,65	40,32	961	15,5	74,19	434	2119
	60x120 / 24"x47,2"	MARMO STAT. MATT	2	32	1,44	31,5	46,08	1027	15,5	69,45	496	2264
	30x60 / 12"x24"	MONTBLANC	5	64	0,89	18,9	56,96	1229	9,58	41,67	613	2709
	60x60 / 24"x24"	MONTBLANC	4	40	1,44	28,9	57,6	1175	15,5	63,71	620	2590
	80x80 / 32"x32"	MONTBLANC	2	48	1,28	25,3	61,44	1233	13,78	55,78	661	2719
	80x160 / 32"x63"	NAVONA BIANCO	2	28	2,88	58,9	80,64	1668	31	129,85	868	3678
	60x60 / 24"x24"	ORDINO	4	40	1,44	28,15	57,6	1145	15,5	62,06	620	2524
	120x120 / 47,2"x47,2"	PULPIS	2	15	2,88	63	43,2	964	31	138,89	465	2125
	120x120 / 47,2"x47,2"	PULPIS	2	20	2,88	63	57,6	1279	31	138,89	620	2820
	30x30 / 12"x12"	QUARTZ KENYA	11	63	0,99	21	62,37	1342	10,66	46,3	671	2959
	60x60 / 24"x24"	ROMA	4	40	1,44	29,23	57,6	1188	15,5	64,44	620	2620
	120x240cm · 47,2"x94,4"	SLAB 9 MM	1	15	2,88	60,8	43,2	998	31	134,04	465	2201
	60x120 / 24"x47,2"	TOSCANA	2	32	1,44	31,5	46,08	1027	15,5	69,45	496	2264
	60x60 / 24"x24"	VALIRA	4	40	1,44	28,67	57,6	1166	15,5	63,21	620	2570
	80x80 / 32"x32"	VALIRA	2	44	1,28	28,5	56,32	1273	13,78	62,83	606	2807
	60x120 / 24"x47,2"	VALIRA	2	28	1,44	32,2	40,32	921	15,5	70,99	434	2030
	60x60 / 24"x24"	VARESE	4	40	1,44	28,2	57,6	1147	15,5	62,17	620	2529
	120x120 / 47,2"x47,2"	VENATO CARRARA	2	26	2,56	54	66,56	1423	27,56	119,05	716	3137
	80x80 / 32"x32"	VIELHA	2	44	1,28	30,72	56,32	1371	13,78	67,73	606	3022
	60x60 / 24"x24"	ZENDRA	4	40	1,44	29,9	57,6	1215	15,5	65,92	620	2679

PROMOCIÓN Y PANELES
Promotion et affichages

intermateX
GRUPO

Promotion et
affichages



Panneaux techniques [1,92 x 1,005 mts]



**Serie
LEGNO**

Panel



**Serie
LEGNO**

Panel



**Serie
CLASSIC**

Panel



**Serie
MADISON**

Panel

PANELES TÉCNICOS

[1,92 x 1,005 mts]



**Serie
TEKNIA /
ZENDRA**

Panel



**Serie
CEMENTI**

Panel



**Serie
CORTEN**

Panel



**Serie
CAPRI**

Panel

Panneaux techniques [1,92 x 1,005 mts]



Serie VALIRA
Panel



Serie VARESE
Panel



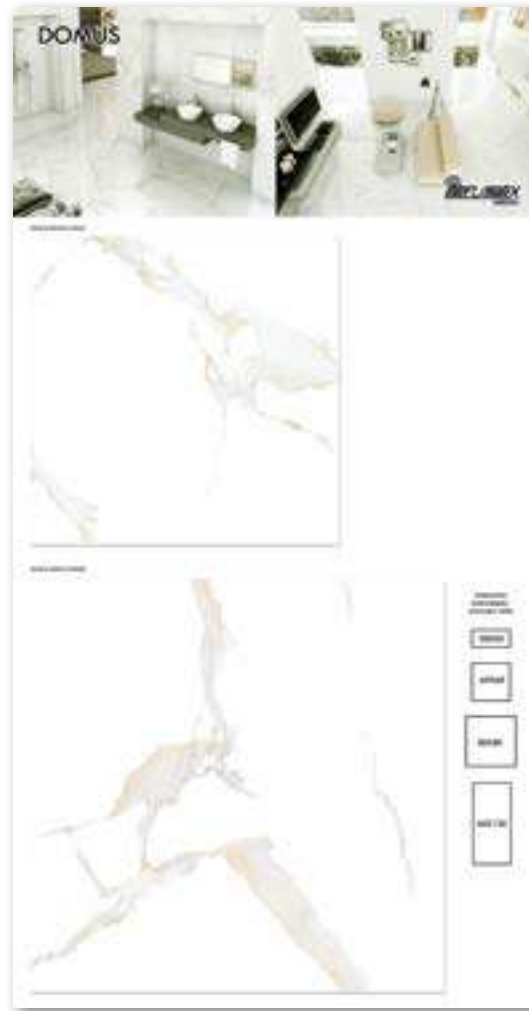
Serie VIELHA
Panel



Serie ORDINO
Panel

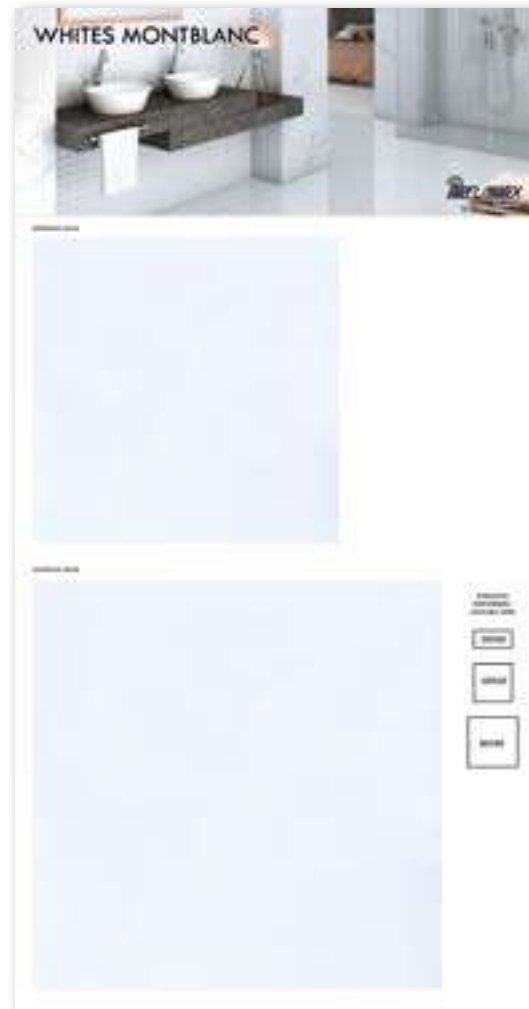
PANELES TÉCNICOS

[1,92 x 1,005 mts]



**Serie
TOSCANA**
Panel

**Serie
DOMUS**
Panel



**Serie
WHITE
EVEREST**
Panel

**Serie
WHITE
MONTBLANC**
Panel

Panneaux techniques [1,92 x 1,005 mts]



**Serie LUX
ETNA**

Panel



**Serie LUX
NAVONA
BIANCO**

Panel



**Serie LUX
MARMO
STATUARIO**

Panel



**Serie LUX
MARMO
STATUARIO**

Panel

PANELES TÉCNICOS

[1,92 x 1,005 mts]



**Serie LUX
PULPIS**

Panel



**Serie LUX
VENATO
CARRARA**

Panel



**Serie
DENVER**

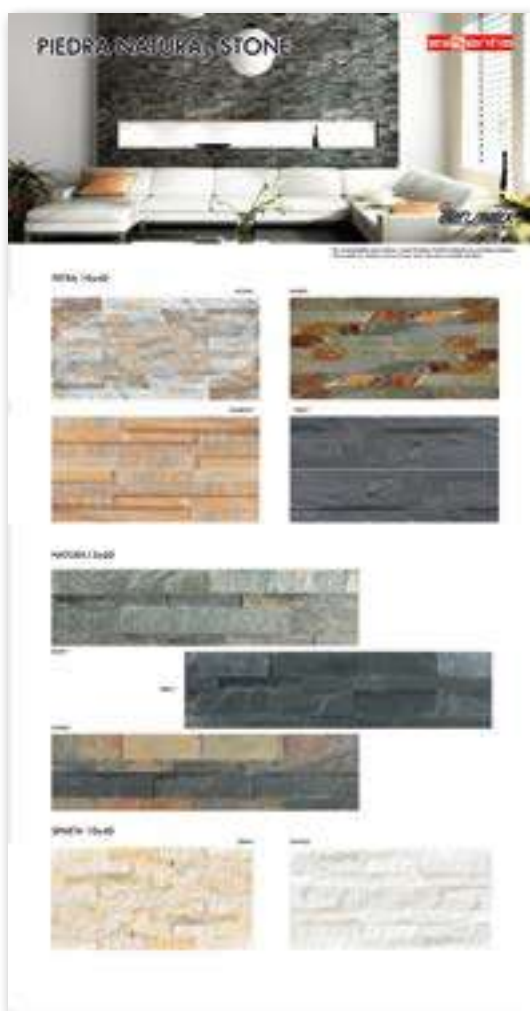
Panel



**Serie LUX
ASPEN
/ ROMA**

Panel

Panneaux techniques [1,92 x 1,005 mts]



**Serie
PIEDRA
NATURAL**

Panel



**Serie
RAINBOW
TEAKWOOD**

Panel

Ensemble de berceaux [seulement pièces / panneaux]



Set Cuna 7R 60X60



Set Cuna 7R 80X80



Set Cuna 7R 60x120

SET CUNAS

[solo piezas / paneles]



Set Cuna
PORCELÁNICO TÉCNICO



Set Cuna
MADERAS VERTICAL BL



Set Cuna 7R
PORCELÁNICO ESMALTADO



Set Cuna 7R
DOMUS / MARMO




Set Cuna
PETRA / NATURA / SPARTA

ESPECIFICACIONES TÉCNICAS DEL GRES PORCELÁNICO


SPÉCIFICATIONS TECHNIQUES DU GRÈS CÉRAME

Norma Norme	Descripción Description	Mínimo exigido Grupo B1a Groupe B1a minimum requis	Especificación Intermatex Spécification Intermatex
ISO 10545-2	Longitud y anchura <i>Longueur et largeur</i>	max. 0.6%	<0.1%
ISO 10545-2	Planitud de superficie <i>Planéité de la surface</i>	max. 0.5%	<0.1%
ISO 10545-3	Absorción de agua <i>Absorption d'eau</i>	max. 0.5%	<0.2%
ISO 10545-4	Resistencia a la Flexión y carga de rotura <i>Résistance à la flexion et charge de rupture</i>	>900N	>1100N
ISO 10545-6	Abrasión profunda <i>Abrasion profonde</i>	max. 175 mm ³	<115 mm ³
EN-101.1191	Dureza al rayado según Mohs <i>Résistance aux rayures selon échelle MOHS</i>	No exigible (Pulido) - min 4-6 (Esmaltado) <i>Non requis (Poli) - min 4-6 (Émaillé)</i>	MOHS 4 MOHS 5-9
UNE-ENV 12633-2003 Anexo A	Resistencia al deslizamiento <i>Résistance au glissement</i>		A consultar según modelo <i>A consulter selon modèle</i>
DIN 51130.2010 Apdo. 5	Determinación de ángulo crítico del deslizamiento <i>Détermination de la résistance au glissement sur un plan incliné</i>		A consultar según modelo <i>A consulter selon modèle</i>


RESISTENCIA AL DESLIZAMIENTO / RÉSISTANCE AU GLISSEMENT

DIN 51130	 MÉTODO DE RAMPA CON BOTAS Y ACEITE / MÉTHODE RAMPE AVEC PIEDS CHAUSSÉS				
	R-9	R-10	R-11	R-12	R-13
Adherencia <i>Adhérence</i>	Normal <i>Normal</i>	Media <i>Bonne</i>	Alta <i>Élevé</i>	Fuerte <i>Fort</i>	Muy fuerte <i>Très fort</i>
Ángulo inclinación <i>Angle d'inclinaison</i>	6° / 10°	10° / 19°	19° / 27°	27° / 35°	> 35°

Plano inclinado con ángulo variable impregnado con aceite. Mide el ángulo inclinado que permite estar de pie con seguridad.
Plan incliné à angle variable imprégné d'huile. Mesure l'angle d'inclinaison qui vous permet de vous tenir debout en toute sécurité.

DIN 51097	 MÉTODO DE RAMPA CON PIES DESCALZOS / MÉTHODE DE RAMPE AVEC PIEDS NUS		
	CLASE A / CLASSE A	CLASE B / CLASSE B	CLASE C / CLASSE C
Adherencia <i>Adhérence</i>	Media <i>Bonne</i>	Alta <i>Élevé</i>	Fuerte <i>Fort</i>
Ángulo inclinación <i>Angle d'inclinaison</i>	12° / 18°	18° / 24°	> 24°

Plano inclinado con ángulo variable impregnado con solución jabonosa. Mide el ángulo inclinado que permite estar de pie con seguridad.
Plan incliné à angle variable imprégné de solution savonneuse. Mesure l'angle d'inclinaison qui vous permet de vous tenir debout en toute sécurité.

ENV-12633	 MÉTODO DEL PÉNDULO (UNE ENV 12633 - 2003) / MÉTHODE PENDULE (UNE ENV 12633 - 2003)	
	CLASE 1 CLASSE 1	CLASE 2 CLASSE 2
CLASE 1 CLASSE 1	Zonas Interiores secas, pendiente <6%	Zones intérieures sèches, pente <6%
CLASE 2 CLASSE 2	Zonas Interiores secas, pendiente >6% Zonas Interiores húmedas, terrazas, cubiertas, vestuarios duchas, aseos, cocinas, etc.	Zones intérieures sèches, pente > 6% Zones humides intérieures, terrasses, zones couvertes, vestiaires, douches, toilettes, cuisines, etc.
CLASE 3 CLASSE 3	Zonas con agua, grasas, lubricantes, etc. Zonas Interiores húmedas con pendiente >6% Zonas exteriores, piscinas.	Zones avec de l'eau, de la graisse, des lubrifiants, etc. Zones humides intérieures avec une pente > 6% Espaces extérieurs, piscines.

El ensayo utiliza un péndulo que tiene un deslizador de caucho que en función del ángulo alcanzado después de contactar con la superficie de la baldosa, nos dará la clase de la baldosa, A mayor clase mayor resistencia.
Le test utilise un pendule qui a un curseur en caoutchouc qui, en fonction de l'angle atteint après le contact avec la surface du carreau, nous donnera la classe du carreau, plus la classe est élevée, plus la résistance est grande.

PIERRE

La piedra tiene variaciones de color y diseño propios de un producto natural. Con la intención de respetar estas características únicas, las piezas deben ser colocadas siguiendo algunas recomendaciones.

PREVIO A LA INSTALACIÓN

La superficie a ser revestida debe estar adecuadamente aplanada y limpia, pero sobre todo bien nivelada.

Es recomendable presentar anticipadamente las piezas en el lugar de colocación para poder decidir la correcta distribución de los tonos que estas tienen y visualizar su efecto final antes de hacer el trabajo de instalación. Se recomienda abrir varias cajas y sacar aleatoriamente las piezas que irán colocándose. Preparar la distribución de las piezas para evitar las posibles diferencias de calibre.

ADHESIVOS DE FIJACIÓN

Preparación de los soportes

En general los soportes cementosos deben estar limpios de polvo, aceites y grasas, secos y sin restos de humedad, exentos de restos de suciedad como residuos de cemento, cal o pinturas que deberán retirarse completamente.

Adhesivos recomendados

La colocación se debe realizar con adhesivos Tipo C2, tanto para exterior como para interior, cuya característica principal es su elevada adherencia y elasticidad, en cualquier caso recomendamos leer ficha técnica del fabricante antes de uso, donde se detallan modo de empleo y dosificación.

Se aconseja adhesivos que permitan la colocación de una capa gruesa para que absorba las posibles diferencias de la Piedra Natural.

INSTALACIÓN

El nivel de la primera pieza en colocarse es el que marcará el espesor de la capa del mortero que deberemos mantener para el resto de las piezas.

Es obligatorio el uso de la llana dentada para que la superficie total a trabajar este cubierta de pegamento y no se generen vacíos que posteriormente permitan que se rompan las esquinas de las piezas, a continuación de inserta la piedra sobre el lecho adhesivo y se presiona con un mazo de goma (importante no golpear).

LIMPIEZA Y MANTENIMIENTO

Limpieza de obra

Después de la colocación es fundamental realizar una buena limpieza para eliminar residuos de adhesivo, residuos superficiales del material.

Mantenimiento

Para un buen mantenimiento se aconseja el empleo de un detergente neutro de alto poder limpiador.

En los casos de suciedad orgánica intensa y acumulada en el tiempo, grasas, etc., se aconseja la utilización de un detergente de tipo desengrasante.

Para la aplicación de los distintos detergentes se recomienda aplicarlo con un pulverizador.

Para la limpieza habitual del polvo recomendamos la utilización de un plumero o similar.

INFORMACIÓN TÉCNICA

Informations techniques



La piedra a les variaciones de couleur et de design typiques d'un produit naturel. Dans le but de respecter ces caractéristiques uniques, les pièces doivent être placées en suivant certaines recommandations.

AVANT L'INSTALLATION

La surface à couvrir doit être suffisamment aplanée et propre, mais principalement nivelée. Il est recommandé de présenter les pièces à l'avance sur le lieu d'installation pour décider de la répartition correcte des tons de ces pièces et d'afficher leur effet final avant de procéder aux travaux d'installation. Il est recommandé d'ouvrir plusieurs boîtes et d'installer les pièces au hasard. Préparez la distribution des pièces pour éviter d'éventuelles différences de calibre.

ADHÉSIFS DE FIXATION

Préparation des substrats

En général, les surTAMPONS en ciment doivent être exemptes de poussière, d'huiles et de graisses, sèches et exemptes d'humidité, exemptes de débris comme résidus de ciment, de chaux ou de peinture.

Adhésifs recommandés

Le placement doit être effectué avec des adhésifs de type C2 pour l'extérieur et l'intérieur, dont la principale caractéristique est sa haute adhérence et son élasticité, dans tous les cas, nous recommandons de lire les spécifications techniques du fabricant de l'adhésif avant utilisation, où les instructions d'utilisation et de dosage sont décrites.

Adhésifs qui permettent de placer une couche épaisse pour absorber les éventuelles différences de pierre naturelle conseillée.

INSTALLATION

Le niveau de la première pièce est placé pour marquer l'épaisseur de la couche de mortier que nous conserverons pour le reste des pièces.

Il est nécessaire d'utiliser une truelle à encoches pour que la surface de travail soit complètement recouverte de colle et qu'il n'y ait pas d'écarts qui permettent par la suite de casser les coins des pièces. Ensuite, insérer la pierre dans le lit d'adhésif et presser avec un marteau en caoutchouc (important de ne pas frapper).

NETTOYAGE ET ENTRETIEN

Nettoyage du travail

Après l'installation, il est essentiel de faire un bon nettoyage pour éliminer les résidus d'adhésif, les résidus de surface du matériau.

Entretien

Pour un bon entretien avec un détergent neutre à haut pouvoir nettoyant il est conseillé. En cas de saleté intense et organique accumulée au fil du temps, graisses, etc., il est recommandé d'utiliser un type de détergent dégraissant.

Pour l'application de divers détergents est recommandé d'appliquer avec un pulvérisateur.

Pour un nettoyage régulier de la poussière, nous vous recommandons d'utiliser un chiffon ou similaire.



*intermate*X

GRUPO

Todas las dimensiones que figuran en este catálogo son Nominales. Si usted desea saber las dimensiones reales de fabricación, consulte con nuestro departamento técnico.

Los colores de las piezas que aparecen en este catálogo son orientativos.

Intermatex se reserva el derecho a anular o modificar el diseño de cualquiera de los modelos que aparecen en este catálogo.

Toutes les dimensions données dans ce catalogue sont nominales. Veuillez contacter notre service technique si vous avez besoin de connaître les dimensions réelles de fabrication.

Les couleurs des pièces qui apparaissent dans ce catalogue sont approximatives.

Intermatex se réserve le droit de modifier ou d'altérer la conception de tout ou partie des modèles ci-joints.



intermatex
GRUPO

Pol. Ind. "El Colador". Calle Asturias, nº 8
12200 ONDA (Castellón) - SPAIN

Tel. +34 964 50 53 30
Fax +34 964 53 66 10
Mail: info@intermatex.com

www.intermatex.com

